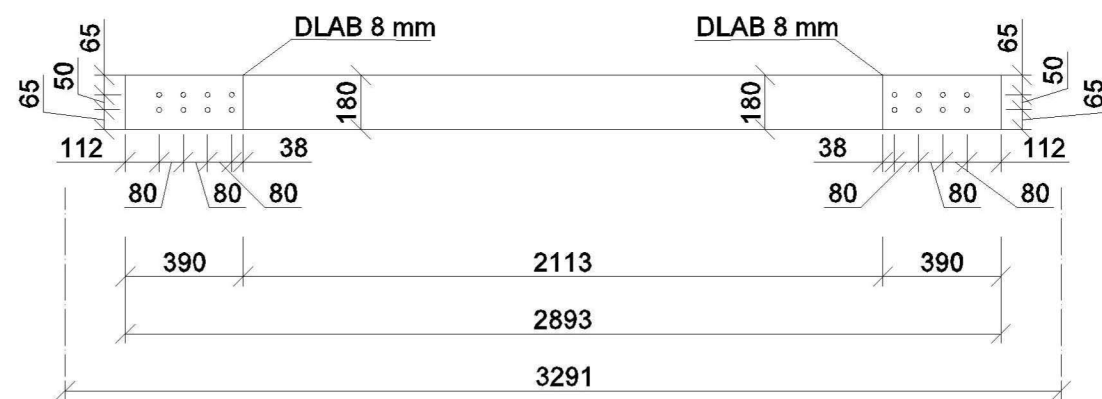


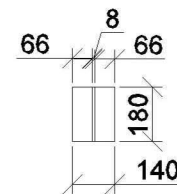
# Opracování prvku P1

## M 1:25

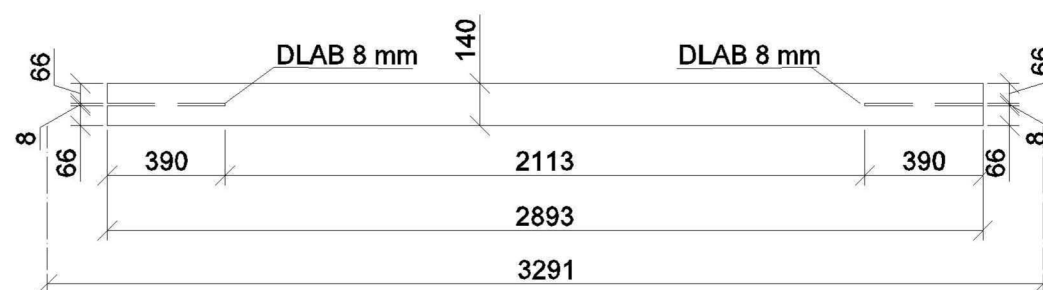
## Pohled A-A



Řez

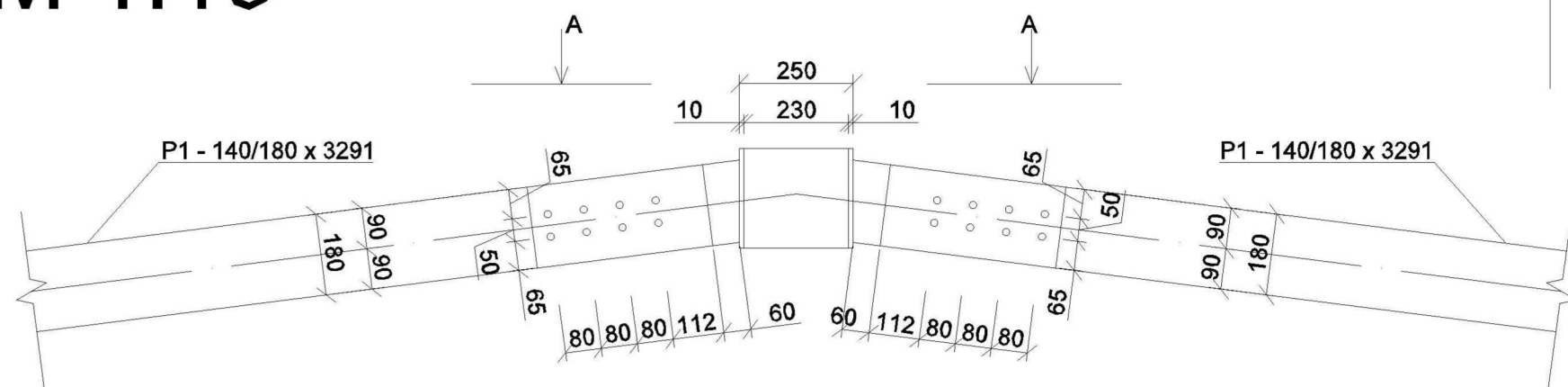


## Pūdorys

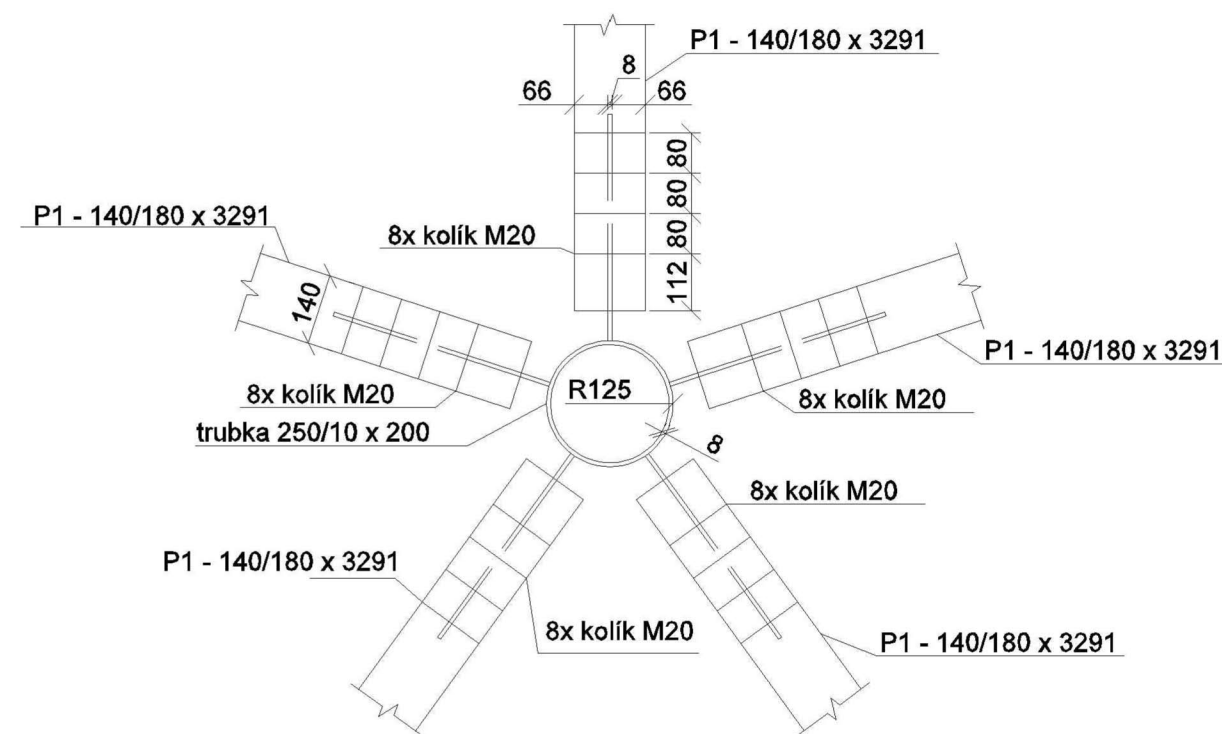


# Detail S1

## M 1:15

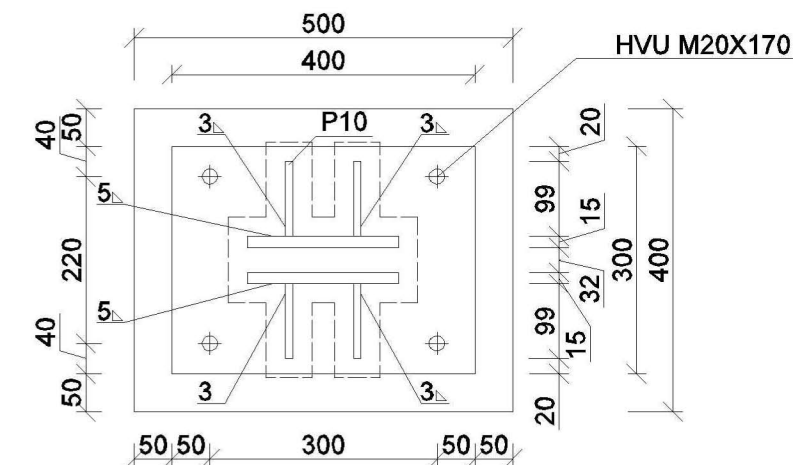
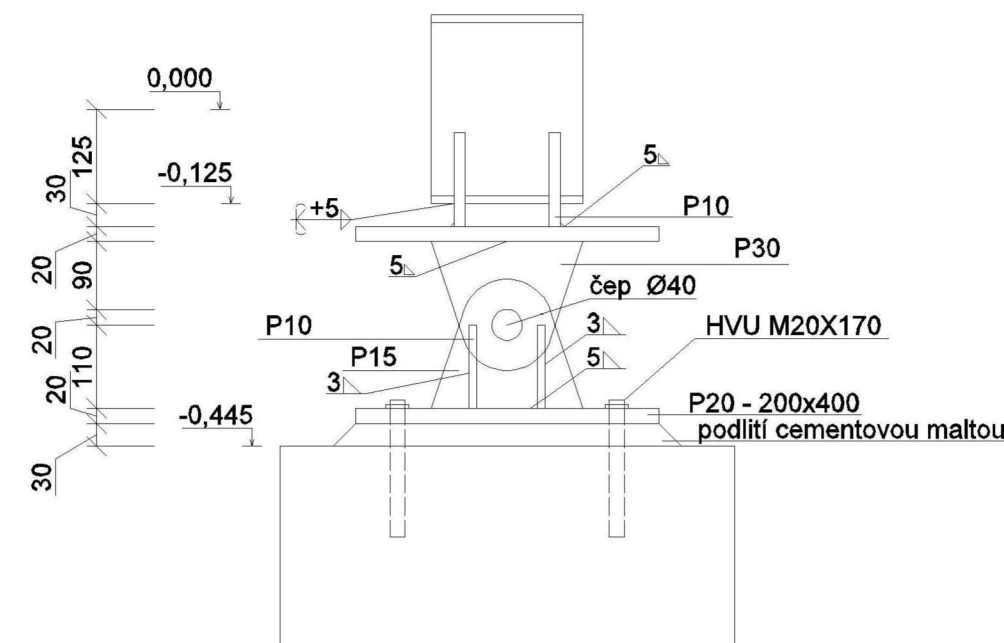
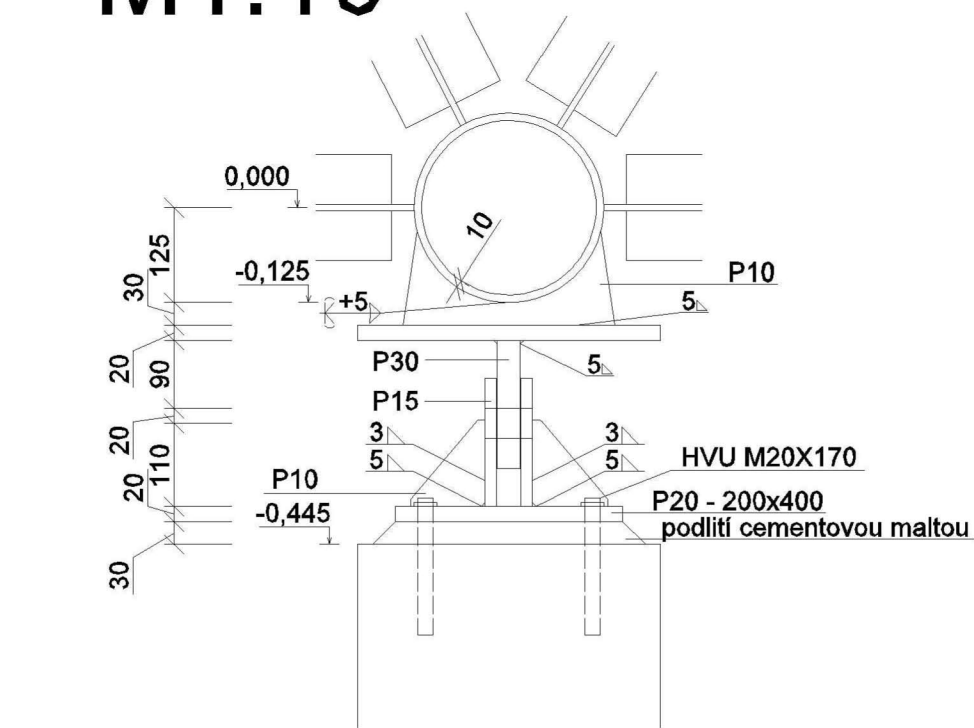


A - A



# Kotvení K1

## M1:10

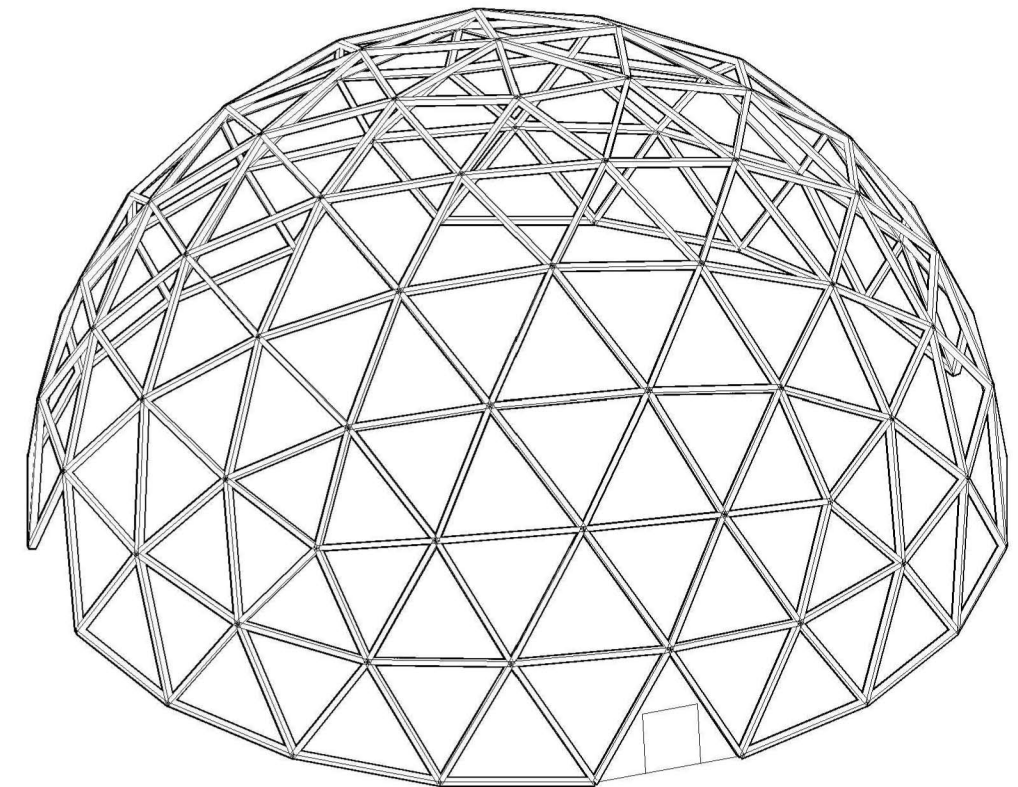


## TABULKA REAKCÍ

OZNAČENÍ	R <sub>x</sub>	R <sub>y</sub>	R <sub>z</sub>
	[kN]	[kN]	[kN]
K1	25.10	-2.22	149,21

# Axonometrie

## M 1:200



označení detailu S1 viz výkres č. 5

označení detailu K1 viz výkres č. 6

tolerance výškového provedení základů  $\pm 10$  mm

MATERIÁL: GL24h, S235

STUDENT	Denisa Nosková	 <p>VYSOKÉ UČENÍ TECHNICKÉ V BRNĚ</p> <p>FAKULTA STAVEBNÍ</p> <p>Veveří 331/95, 602 00 Brno</p>						
VEDOUČÍ	Ing. Milan Šmak, Ph.D.							
SKUPINA	B4K6							
DŘEVĚNÁ NOSNÁ KONSTRUKCE PLANETÁRIA		<table><tr><td>DATUM</td><td>5/2013</td></tr><tr><td>FORMÁT</td><td>A2</td></tr><tr><td>MĚŘÍTKO</td><td>1:10, 1:15, 1:25</td></tr></table>	DATUM	5/2013	FORMÁT	A2	MĚŘÍTKO	1:10, 1:15, 1:25
DATUM	5/2013							
FORMÁT	A2							
MĚŘÍTKO	1:10, 1:15, 1:25							
DŘEVĚNÁ VARIANTA - DETAILS		<table><tr><td>ČÍS. SOUPRAVY</td><td>ČÍS. PŘÍLOHY</td></tr><tr><td>2</td><td>7</td></tr></table>	ČÍS. SOUPRAVY	ČÍS. PŘÍLOHY	2	7		
ČÍS. SOUPRAVY	ČÍS. PŘÍLOHY							
2	7							